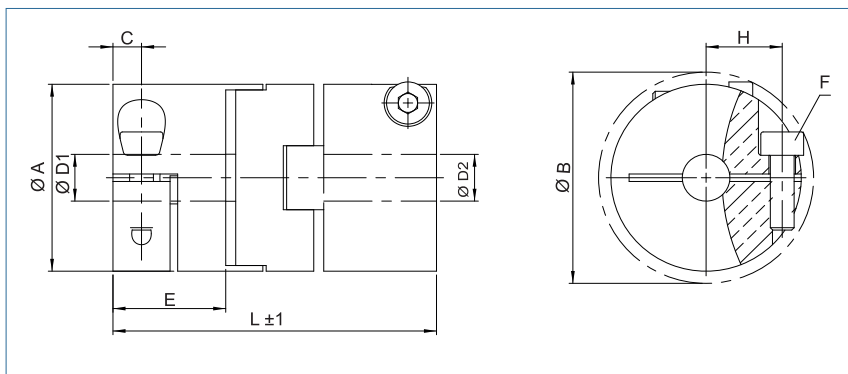


# Kreuzschieberkupplung

mit Klemmnabe

optional komplett  
in Edelstahl



## Bestellbeispiel

**KBX2 / 25 - 8 - 10**

Typ / Größe

ØD1  
(H7)

ØD2  
(H7)

Größe	Drehmoment TKN (Nm)	max. Drehmoment (Nm)	Abmessungen (mm)							Technische Daten							
			L	Ø A	D1/D2	E	C	H	Ø B	F	Masse (g)	Massenträgheitsmoment J (g cm²)	Federsteifigkeit Torsion CT (Nm/rad)	Versatz			max Drehzahl min-1
			Länge	Außendurchmesser	Bohrungen (H7) von-bis					Schraube (ISO4762) TA (Nm)				radial ΔKr (mm)	axial ΔKa (mm)	Winkel ΔKw (°)	
16	1	2	24	16	3-6	7.8	3	5	17.5	M2.5x6 1	9.8	3.52	65	1	0.1	1.5	13000
20	1.5	3	26	20	4-8	8.1	3	6.5	20	M2.5x8 1	14.7	8.44	120	1.5	0.1	1.5	11000
25	2.5	5	32	25	5-10	10.2	3.8	8	25	M3x10 1.7	30.3	27.1	200	2	0.1	1.5	10000
32	7	14	45	32	6-15	14.5	4.8	11	32.5	M4x12 3.5	66	102	600	2.5	0.15	1.5	9000
40	12.5	25	52	40	8-19	16.5	5.8	14	42	M5x16 8	117.5	282	1200	3	0.15	1.5	8000
50	20	40	58	50	10-25	19	6.3	19	51	M5x16 8	194	741	1400	3.2	0.2	1.5	7000

Größe	Reibschlußmoment (Nm) bei Bohrungsdurchmesser (mm)																						
	3	4	5	6	7	8	9	10	11	12	13	14	15	16	17	18	19	20	21	22	23	24	25
16	1.9	2	2.2	2.3																			
20		2.5	2.6	2.7	2.9	3																	
25			5.1	5.3	5.6	5.8	6.1	6.3															
32				11	11.4	11.8	12.2	12.6	13	13.4	13.8	14.2	14.6										
40						10.3	10.6	10.9	11.2	11.4	11.7	12	12.3	12.6	12.9	13.2	13.4						
50								26	27	28	28	29	29	30	30	31	31	32	32	33	34	34	35

<b>Material</b>	Nabe: Aluminium oder Edelstahl Übertragungsscheibe: Acetal
<b>Nabe</b>	Bohrungstoleranz: H7
<b>Passfedernut</b>	wahlweise nach DIN 6885