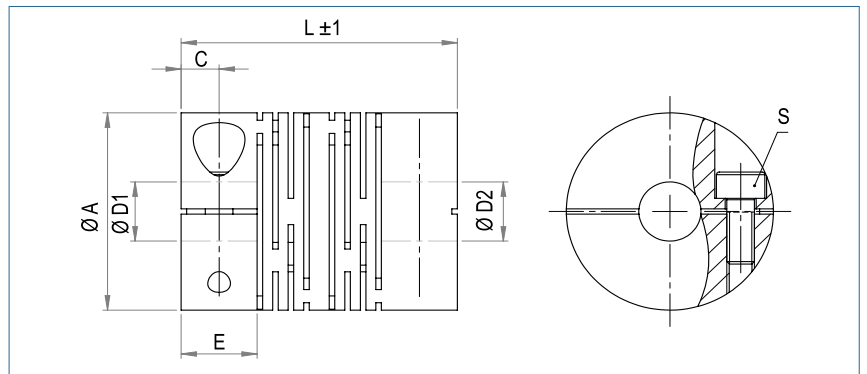


Schlitzkupplung

mit Klemmnaben



Bestellbeispiel

KBFK / 30 - 8 - 12 - AL

Typ / Größe ØD1 ØD2 Material
(H7) (H7)

Größe	Drehmoment TKN (Nm) AL	Drehmoment TKN (Nm) VA	Abmessungen (mm)					Technische Daten										
			L Länge	Ø A Außen- durchmesser	D1/D2 Bohrungen (H7) von-bis	E	C	S Schraube (ISO4762) TA (Nm)	Masse (kg) AL	Masse (kg) VA	Massen- trägheits- moment J AL (g m ²)	Massen- trägheits- moment J VA (g m ²)	Federsteifigkeit		Versatz			max Drehzahl min-1
													Torsion CT 10 ³ (Nm/rad) AL	Torsion CT 10 ³ (Nm/rad) VA	radial ΔKr (mm)	axial ΔKa (mm)	Winkel ΔKw (°)	
16	3	6	23	16	3-6	7	3.5	M2.5x6 1	10	28	0.00028	0.00080	0.076	0.513	0.15	0.5	2.0	10000
18	3	6	16.6	18	3-6	5.5	2.75	M2.5x8 1	5	18	0.00045	0.00123	0.103	0.752	0.15	0.5	2.0	10000
20	5	12	28	20	3-8	8	4	M2.5x8 1	15	45	0.00105	0.00288	0.407	1.189	0.1	1	1.0	9500
22	3	6	20	22	3-10	5.5	2.75	M2.5x8 1	12	40	0.00115	0.00490	0.690	1.372	0.15	1	1.0	9500
25	7	16	28	25	6-12	8	4	M3x10 1.5	25	75	0.00239	0.00648	0.733	1.558	0.1	1	1.0	8000
30	10	25	40	30	6-14	11	5.5	M4x10 3.4	50	160	0.00680	0.01860	0.868	2.530	0.1	0.85	1.0	6000
40	19	36	48	40	6-19	11	5.5	M5x14 7	115	340	0.02790	0.07580	3.767	11.008	0.15	0.85	1.0	5000
50	35	73	65	50	10-26	19	9.5	M6x16 14	250	650	0.08970	0.24600	7.196	20.995	0.15	0.7	1.5	5000
60	70	110	80	60	10-30	25	12.5	M8x18 27	500	1150	0.25370	0.69400	12.750	37.165	0.15	0.7	1.5	4500
70	130	190	95	70	15-35	25	12.5	M8x25 27	750	1753	0.50660	1.38000	66.768	196.024	0.1	0.33	1.0	4000
80	180	240	100	80	20-40	25	12.5	M8x30 27	1040	2330	0.96240	2.62000	78.189	229.524	0.1	0.33	1.0	3500

+ **Material** Kupplung: Aluminium oder Edelstahl

Nabe Bohrungstoleranz: H7

Passfedernut wahlweise nach DIN 6885

Sondermaterialien auf Anfrage.