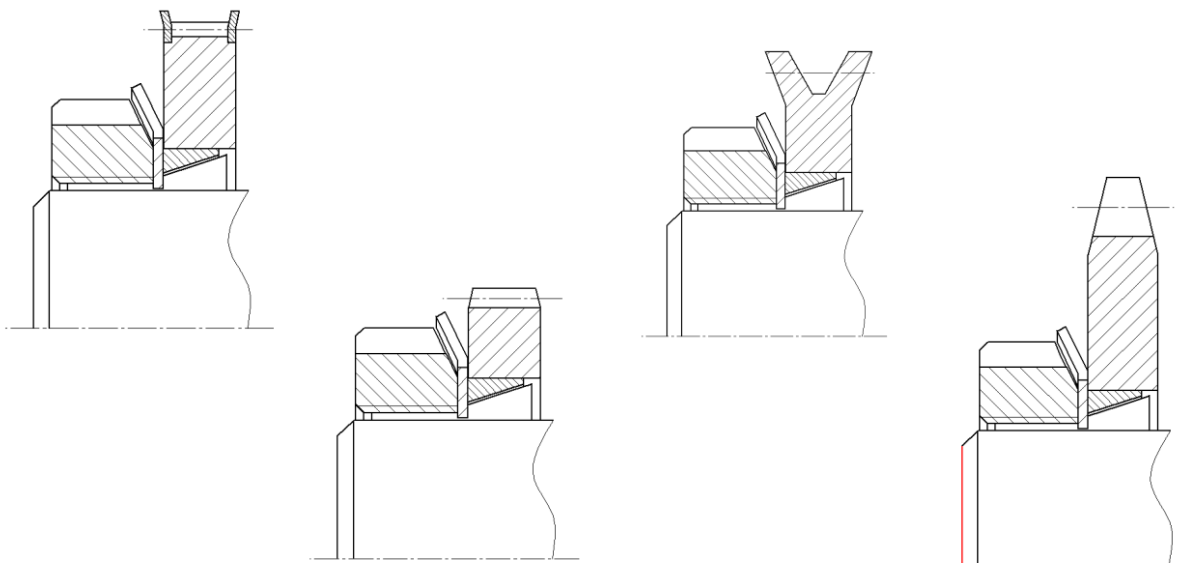
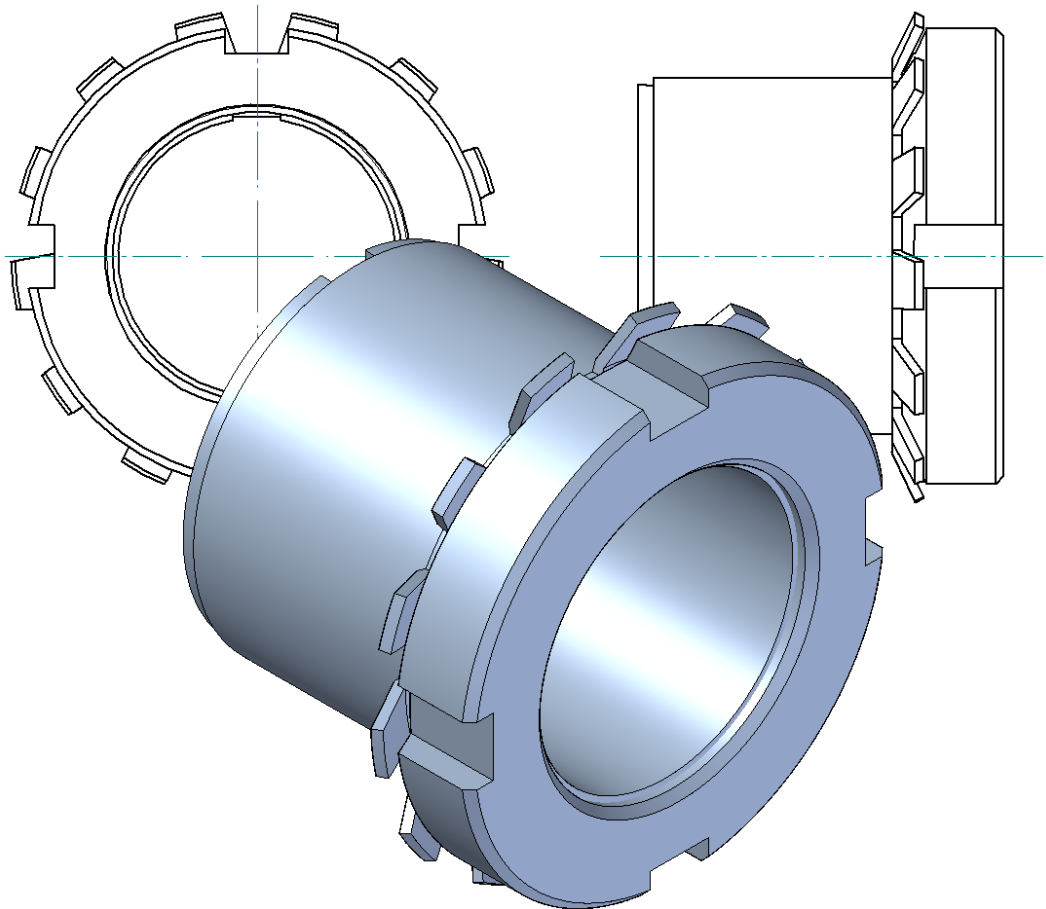




Spannsatz KBS 55



Der **KBS 55 Spannsatz** ist eine reibschlüssige, lösbare Welle-Nabe-Verbindung für Zylindrische Wellen und Bohrungen ohne Passfeder.





Eigenschaften

- wird generell montiert geliefert.
- nicht selbstzentrierend
- Rundlaufgenauigkeit **0,02 – 0,04 mm**

Toleranzen, Oberflächen

- Ein guter Drehvorgang ist ausreichend: **Rz ≤ 16 µm**
- Höchste zulässige Toleranz: **d = h9/H9 – Welle/Nabe**

Bauteile des Spannsatzes KBS 55

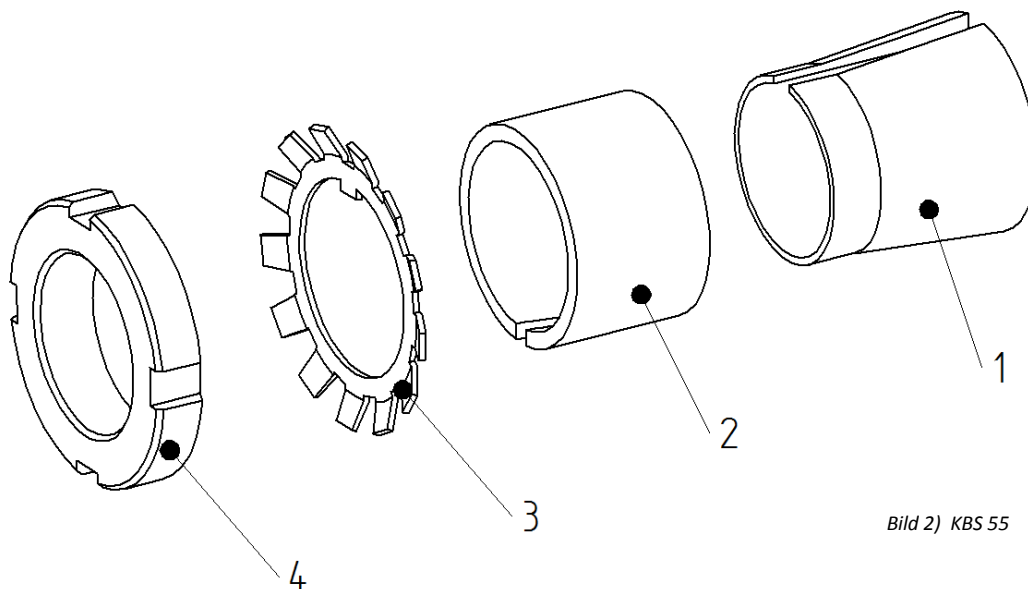


Bild 2) KBS 55

Bauteil	Stückzahl	Benennung
1	1	Innenring (geschlitzt)
2	1	Außenring (geschlitzt)
3	1	Sicherungsblech
4	1	Nutmutter



HINWEIS!

Verschmutzte oder gebrauchte Spannsätze sind vor dem Einbau zu demontieren und zu reinigen. Anschließend ist dünnflüssiges Öl leicht aufzutragen (zum Beispiel: Ballistol Universal Öl oder Klüber Quietsch-Ex).



Montage des Spannsatzes

- Wellen- und Nabensitz auf vorgeschriebene Toleranz (h9/H9) prüfen.
- Kontaktflächen des Spannsatzes sowie der Welle und Nabe reinigen (siehe Bild 3) und anschließend dünnflüssiges Öl leicht auftragen (zum Beispiel: Ballistol Öl oder Klüber Quietsch-Ex)

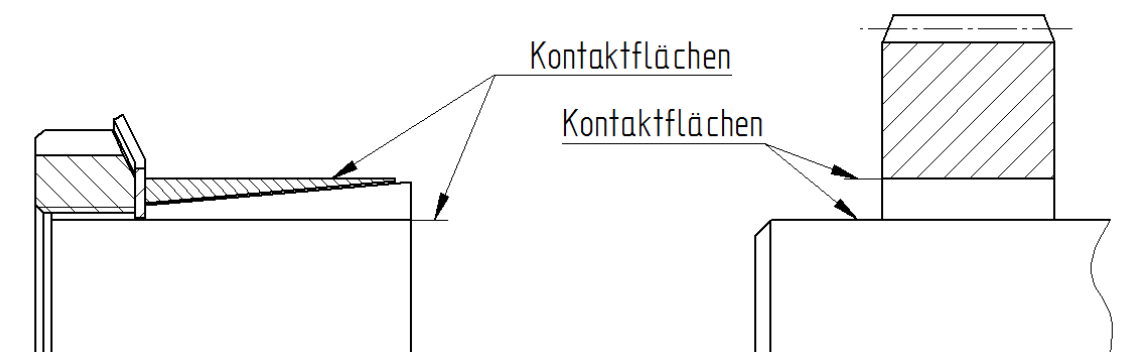


Bild 3) Reinigen der Kontaktflächen



ACHTUNG!

Es dürfen keine Öle und Fette sowie Gleitfettpasten verwendet werden, die den Reibungskoeffizienten erheblich reduzieren. Bei ölfreier Montage der Spannsatzkegel ergeben sich abweichende Tabellen- und Rechenwerte.

- Die Nutmutter leicht lösen. Den Spannsatz KBS 55 zwischen Welle und Nabe einsetzen.
- Die Nutmutter von Hand leicht anziehen und Spannsatz mit Nabenteil ausrichten.
- Nutmutter stufenweise gleichmäßig auf das in Tabelle 1 angegebenen Anzugsmoment anziehen. Vorgang solange wiederholen bis eine $\frac{1}{4}$ Umdrehung der Mutter nicht mehr möglich ist.
- Fluchtende Lasche des Sicherungsbleches in die Nut der Mutter biegen.

Tabelle 1:

Spannsatz	KBS 55					
Nutmuttergröße M	M20x1	M25x1,5	M30x1,5	M35x1,5	M40x1,5	M45x1,5
Anziehdrehmoment T_A [Nm]	95	160	220	340	480	680
Nutmuttergröße M	M50x1,5	M55x2	M60x2	M65x2	M75x2	
Anziehdrehmoment T_A [Nm]	870	970	1100	1300	2000	



HINWEIS!

Während der Montage kann beim KBS 55 eine axiale Verschiebung der Nabe gegenüber der Welle erfolgen.



Demontage des Spannsatzes



GEFAHR!

Durch gelöste oder herabfallende Antriebsteile können Verletzungen von Personen oder eine Beschädigung der Maschine auftreten. Sichern Sie die Antriebsteile vor der Demontage.

- Arretierende Lasche des Sicherungsbleches aufbiegen. (siehe Bild 5)
- Die Nutmutter lösen und herausdrehen. (siehe Bild 5.1)
- Den gelösten Spannsatz zwischen Welle und Nabe entfernen.

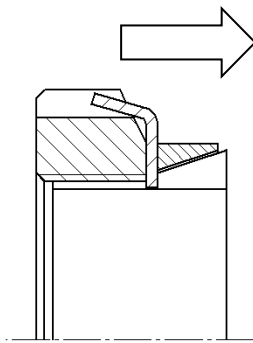


Bild 5) Lösen des Sicherungsbleches

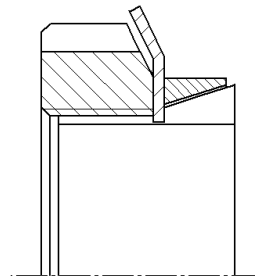


Bild 5.1) Lösen der Nutmutter



ACHTUNG!

Nichtbeachtung dieser Hinweise oder nicht berücksichtigte Betriebszustände bei der Auslegung des Spannsatzes können die Funktion des Spannsatzes beeinträchtigen.

Entsorgung: Defekte Spannsätze sind zu reinigen und der Verschrottung zuzuführen.

