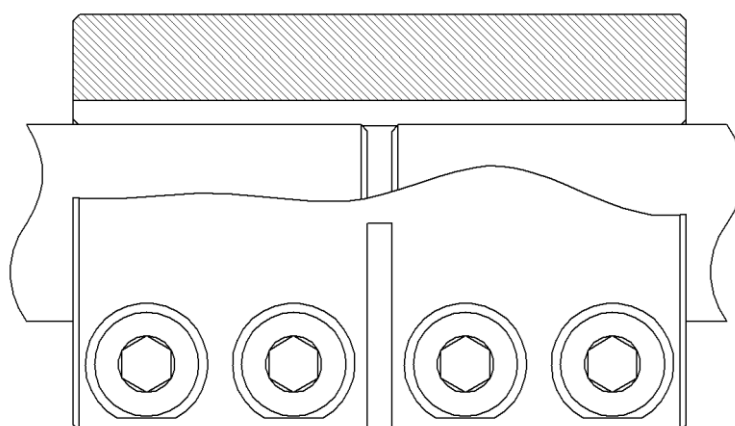
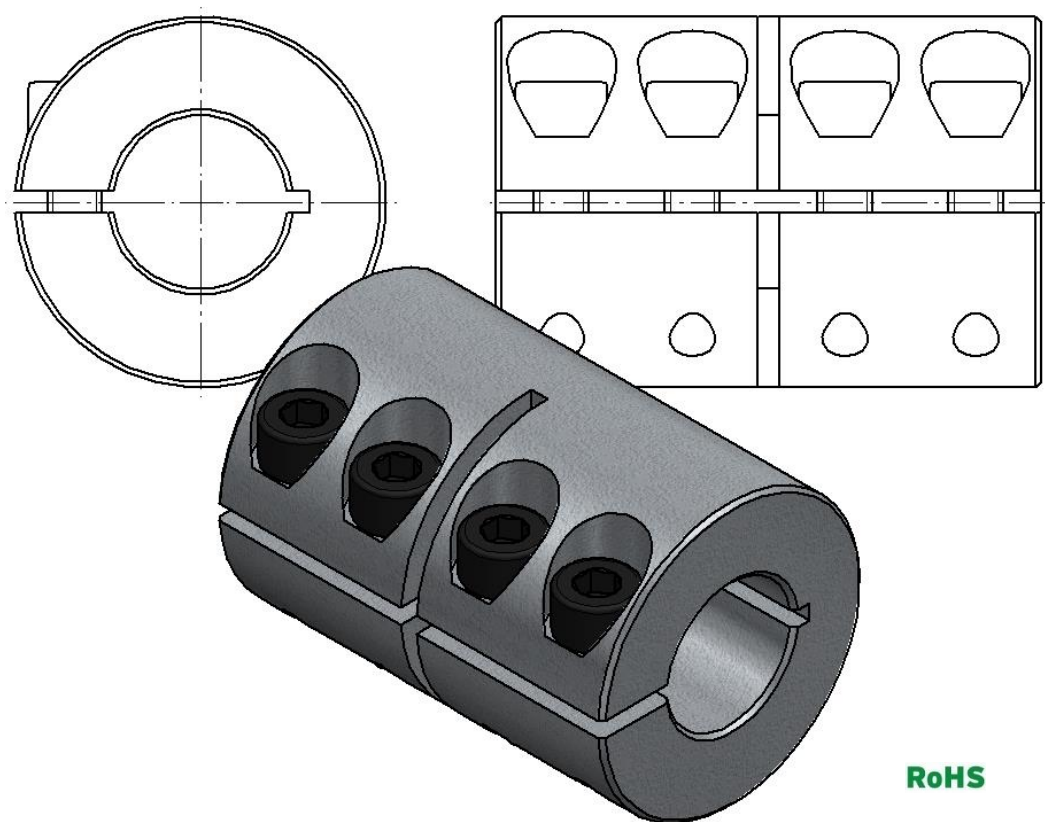




Starre Wellenkupplung KBST



Die **starre Wellenkupplung KBST** ist eine reibschlüssige, lösbare Welle-Welle-Verbindung für zylindrische Wellen mit und ohne Passfeder.





Eigenschaften

- wird generell montiert geliefert.
- Rundlaufgenauigkeit **0,02 – 0,04 mm**

Toleranzen, Oberflächen

- Ein guter Drehvorgang ist ausreichend: **Rz ≤ 16 µm**
- KBK starre Wellenkupplungen haben eine H7 Passung. Das empfohlene Passungsspiel beträgt **0,02mm - 0,05mm**.

Bauteile der starren Wellenkupplung KBST

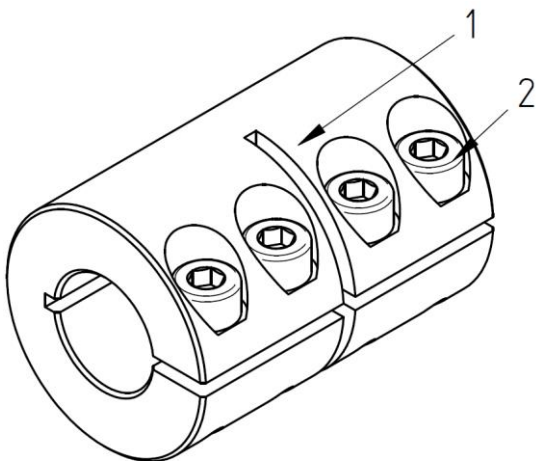


Bild 2) KBST

Bauteil	Stückzahl	Benennung
1	1	starre Wellenkupplung
2	4	Zylinderschraube mit Innensechskant ISO 4762



HINWEIS!

Verschmutzte oder gebrauchte Wellenkupplungen sind vor dem Einbau zu reinigen und anschließend mit dünnflüssigem Öl zu ölen (z. B. Castrol 4 in 1 oder Klüber Quitsch Ex).



Montage der Kupplung

- Wellensitz auf vorgeschriebene Toleranz prüfen (Passungsspiel: 0,02mm - 0,05mm).
- Kontaktflächen der zu verbindenden Wellen sind zu reinigen und zu entfetten. Anschließend mit dünnflüssigem Öl ölen (z. B. Castrol 4 in 1 oder Klüber Quitsch Ex).



ACHTUNG!

Öle und Fette mit Molybdän-Disulfid- oder Hochdruckzusätzen sowie Gleitfettpasten dürfen nicht verwendet werden.

- Die Spannschrauben lösen (nicht herausnehmen) und die starre Wellenkupplung KBST auf die zu verbindenden Wellenenden aufschieben.
- Die Spannschrauben von Hand leicht anziehen und die starre Wellenkupplung sowie die Wellen ausrichten (siehe Bild 3)

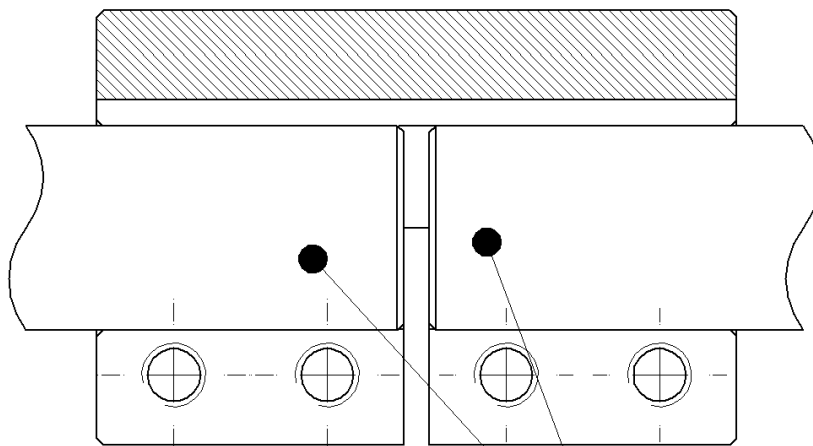


Bild 3) Ausrichten Wellenkupplung

Wellenenden müssen
miteinander fluchten

- Spannschrauben gleichmäßig nacheinander anziehen. Das Anzugsmoment dabei stufenweise erhöhen. Der Vorgang ist so oft zu wiederholen, bis das in Tabelle 1 angegebene Anzugsmoment bei allen Spannschrauben erreicht ist.



Tabelle 1:

starre Wellenkupplung	KBST						
Baugröße	6	8	10	12	14	15	16
Schraubengröße	M3	M3	M4	M4	M5	M5	M5
Anziehdrehmoment T_A [Nm]	2	3	4,5	4,5	9	9	9

Baugröße	20	25	30	35	40	50
Schraubengröße	M6	M6	M6	M8	M8	M10
Anziehdrehmoment T_A [Nm]	15	15	15	40	40	84

Demontage der Kupplung



GEFAHR!

Durch gelöste oder herabfallende Antriebsteile können Verletzungen von Personen oder eine Beschädigung der Maschine auftreten. Sichern Sie die Antriebsteile vor der Demontage.

- Alle Spanschrauben gleichmäßig der Reihe nach lösen. (Spanschrauben nicht vollständig aus dem Gewinde herausdrehen.)
- Welle aus der starren Wellenkupplung KBST herausziehen.



ACHTUNG!

Nichtbeachtung dieser Hinweise oder nicht berücksichtigte Betriebszustände bei der Auslegung der Wellenkupplung können die Funktion beeinträchtigen.

Entsorgung: Defekte Wellenkupplungen sind zu reinigen und der Verschrottung zuzuführen.

