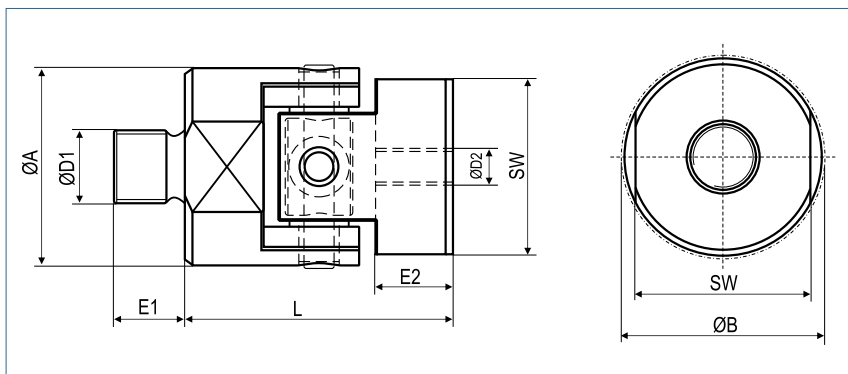
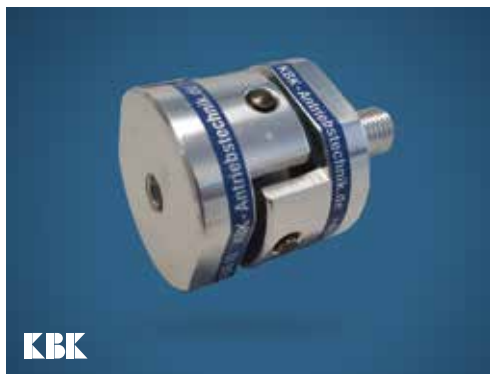


# Gelenkkupplung

Linearkupplung mit Gewinde

optional komplett  
in Edelstahl



## Bestellbeispiel

**GK / 27 - M5 - M6**

Typ / Größe

Gewinde  
Zapfen  
Ø D1

Gewinde  
Bohrung  
Ø D2

Größe	Axialkraft F <sub>KA</sub> (N)	Abmessungen (mm)					Technische Daten					
		L Länge	Ø A Außen- durch- messer	SW Schlüssel- weite	E2 max. Einschraub- tiefe	B Stör Ø	Masse (kg)	Massen- trägheitsmoment J (kg mm <sup>2</sup> )	Federsteifigkeit axial CA (N/mm)	Versatz		max Drehzahl min <sup>-1</sup>
18	200	24	18	16	5.5	19	0.013	0.52	8500	1	6	10000
27	800	36	27	24	10.5	30	0.046	4.25	14800	1	6	7500
35	1000	37	35	32	11	39	0.082	12.37	19000	1.5	6	6000
56	4000	53	56	50	15	61	0.31	121	33000	2	6	3750
75	7500	83	74.5	65	25	80	0.87	594	42800	2	6	2850
100	13000	78	100	90	27	106	1.83	2194	62000	2.5	6	2100

Größe	Nabenausführung	Gewindegröße (übertragbare Axialkraft in N)													
		M3	M4	M5	M6	M8	M10	M12	M16	M20	M24	M30	M36	M42	M48
18	Zapfen D1	510	670	857	1017	1380									
	Zapfenlänge E1	5	6	8	8	10									
	Gewinde D2	634	1105	1788	2531	4631									
27	Zapfen D1		670	857	1017	1380	1740								
	Zapfenlänge E1		6	8	8	10	12								
	Gewinde D2	634	1105	1788	2531	4631	7313								
35	Zapfen D1					1380	1740	1970	2710						
	Zapfenlänge E1					10	12	15	20						
	Gewinde D2			1788	2531	4631	7313	10603	9800						
56	Zapfen D1							1970	2710	3386	4064	5142			
	Zapfenlänge E1							15	20	25	30	36			
	Gewinde D2					4631	7313	10603	9800	15400	22140	35344			
75	Zapfen D1									3386	4064	5142	6218		
	Zapfenlänge E1									25	30	36	40		
	Gewinde D2						7313	10603	9800	15400	22140	35344	51390		
100	Zapfen D1											5142	6218	7296	8374
	Zapfenlänge E1											36	40	48	55
	Gewinde D2							10603	9800	15400	22140	35344	51390	70484	92625

**+** **Material**      Innenring - Aluminium  
                          Nabe - Aluminium  
                          Stifte - Stahl

**Temperaturbereich**    -100 °C ~ 250 °C