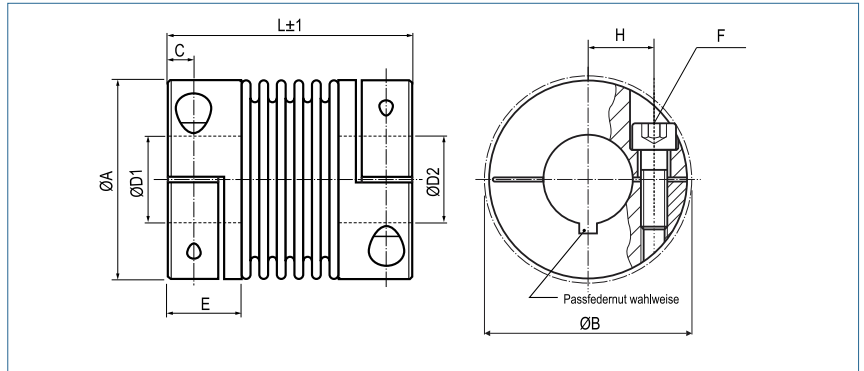


## Miniatur-Metallbalgkupplung

mit Klemmnabe

optional  
lasergeschweißt  
optional komplett  
in Edelstahl



### Bestellbeispiel

**KB2 / 45 - 50 - 10 - 16 - (S)**

Typ / Größe      Länge L      ØD1 (H7)      ØD2 (H7)      Optionen

Größe	Drehmoment TKN (Nm)	Abmessungen (mm)								Technische Daten							
		L	Ø A	D1/D2	H	C	Ø B	E	F	Masse (g)	Massenträgheitsmoment J (g cm²)	Federsteifigkeit			Versatz		
		Länge	Außen-durchmesser	Bohrungen (H7) von-bis			Stör Ø	Nabenlänge	Schraube (ISO4762) TA (Nm)			Torsion CT (Nm/rad)	radial CR (N/mm)	axial CA (N/mm)	radial ΔKr (mm)	axial ΔKa (mm)	Winkel ΔKw (°)
1	0.1	25	10	1-4	3.4	2	11	7	M1.6	3	0.5	65	10	14	0.12	0.2	1.2
		0.1															
5	0.5	21	15.5	3-8	5.2	2.5	17.5	7	M2	7.5	2.7	260	43	13	0.1	0.2	1
		25		7.8					2.8	200	18	10	0.15	0.3	1.5		
		28		8.2					3	160	9	8	0.2	0.4	2		
10	1	23	15.5	3-8	5.2	2.5	17.5	7	M2	9	3.1	510	74	27	0.1	0.2	1
		26		9.3					3.4	380	31	20	0.15	0.3	1.5		
		31		10					3.7	310	16	16	0.2	0.4	2		
15	1.5	26	20	3-10	7	3	21	8,5	M2.5	13	8	750	59	15	0.1	0.3	1.5
		31		15					9.3	700	20	9	0.15	0.4	2		
20	2	32	25	3-14	9	3.5	27	11	M3	29	24	1500	67	12	0.15	0.3	1.5
		38		32					27	1300	21	11	0.2	0.4	1.5		
		42		33					29	1050	11	9	0.25	0.5	2		
45	4.5	41	32.5	6-18	12	5	34	13	M4	61	100	6500	168	32	0.1	0.3	1.5
		50		67					112	4200	41	20	0.2	0.5	2		
100	10	47	40.5	6-25	15.5	5	41.5	13,5	M4	86	233	8100	120	27	0.15	0.4	1.5
		57		4.5					106	290	6800	29	17	0.3	0.6	2	

<b>Drehzahl</b>	max. 15000 min <sup>-1</sup>
<b>Material</b>	Balg - Edelstahl Nabe - Aluminium
<b>Nabe</b>	Bohrungstoleranz: H7
<b>Temperaturbereich</b>	-30 °C ~ 120 °C
<b>Passfedernut</b>	wahlweise nach DIN 6885 größtmögliche Bohrung mit # gekennzeichnet