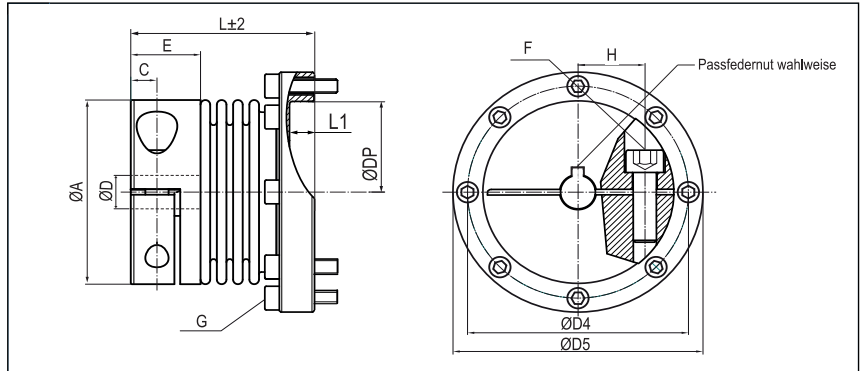


Metallbalgkupplung
zum Flanschbau

optional
lasergeschweißt
optional komplett
in Edelstahl

KB4F

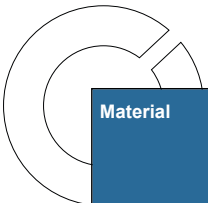


Bestellbeispiel

KB4F / 150 - 85.5 - 30 - 80

Typ / Größe Länge L ØD (H7) DP

Größe	Drehmoment TKN (Nm)	Abmessungen (mm)											Technische Daten									
		L	L1	ØA	D1	H	C	E	D4	D5	DP	F	G	M (kg)	Massenträgheitsmoment J (g m²)	Federsteifigkeit			Versatz			max Drehzahl (min-1)
		Bohrung (H7) von-bis										Schraube ISO4762 TA (Nm)	Schraube ISO4762 TA (nm)			Torsion CT 10° (Nm/rad)	radial CR (N/mm)	axial CA (N/mm)	radial ΔKr (mm)	axial ΔKa (mm)	Winkel ΔKw (°)	
18	18	57.5	7.5	45	10-25.4	17	5.5	17.5	56.5	63.5	44	M5	8xM4	0.24	0.13	20	205	50	0.2	0.5	1.5	12800
		66										8	4.5	0.26	0.13	15	82	36	0.25	0.5	2	
30	30	55.5	8.5	56	10-32	20	7.3	21	65	74	55	M6	8xM5	0.38	0.29	38	720	50	0.15	0.6	1.5	10300
		64										15	8	0.40	0.29	28	225	28	0.25	1.0	2	
60	60	63	8.5	66	12-35	23	8.6	24	76	86	65	M8	8xM5	0.57	0.56	75	1150	90	0.15	0.6	1.5	8700
		74.5										40	8	0.62	0.58	50	340	50	0.25	1.0	2	
150	150	73.5	8.5	82	14-44	28	9.8	27	94	104	80	M10	8xM6	0.87	1.33	155	2020	145	0.2	0.5	1.5	6900
		85.5										84	15	0.92	1.34	105	595	85	0.25	0.8	2	
300	300	85.5	10	110	30-60	40	11.8	32.5	120	132	105	M12	12xM6	1.78	4.39	502	6300	280	0.2	0.5	1.5	6000
		96.5										145	15	1.88	4.42	285	1400	145	0.25	0.8	2	
500	500	91	10	122	35-70	42	13.3	36	142	155	130	M12	12xM8	2.15	6.98	690	7790	100	0.2	0.5	1.5	5000
		104										145	40	2.30	7.09	320	970	85	0.25	1	2	
1400	1400	130.5	11	157	50-80	55	22.5	55	171	184	152	2xM20	16xM8	9.07	38.07	1270	700	275	0.2	0.8	1.8	5000



Material	Balg - Edelstahl Klemmnabe - bis Größe 500: hochfestes Aluminium Klemmnabe - Größe 1400: Stahl Flansche - Stahl
Nabe	Bohrungstoleranz: H7
Temperaturbereich	-30 °C ~ 120 °C -30 °C ~ 250 °C (Größe 1400)
Passfedernut	wahlweise können alle Durchmesser mit Nut nach DIN 6885 geliefert werden