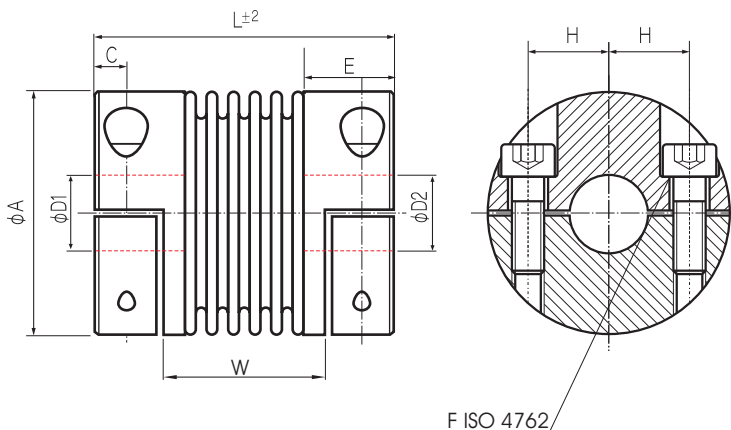




Metallbalgkupplung in Halbschalenausführung



Bestellbeispiel: KB 4H / 60 - 83 - 20 - 20 - S

Typ / Größe Länge Ø D1 (H7) Ø D2 (H7) Optionen

	Drehmoment T _{KN} (Nm)	Abmessungen (mm)							Technische Daten									
		L Länge (±2)	Ø A Außen- durch- messer	D1/D2 Bohrun- gen (H7)	H	C	E	W	F Schraube (DIN 912) T _A (Nm)	Masse (kg)	Massen- trägheits- moment J (g m ²)	Federsteifigkeit			Versatz			max Dreh- zahl min ⁻¹
												Torsion C _T 10 ³ (Nm/rad)	radial C _R (N/mm)	axial C _A (N/mm)	radial ΔK _r (mm)	axial ΔK _a (mm)	Winkel ΔK _w (°)	
KB4H/18	18	63	45	10-25	17	5.5	19.5	37	M5	0.1	0.04	20	205	50	0.2	0.5	1.5	12800
		71						45	8	0.15	0.05	15	82	36	0.25	0.5	2	12800
KB4H/30	30	69	56	10-30	20	7.5	27	35	M6	0.3	0.14	38	720	50	0.15	0.6	1.5	10300
		77						43	15	0.32	0.15	28	225	28	0.25	1	2	10300
KB4H/60	60	83	66	12-35	23	9.5	31	41	M8	0.5	0.28	75	1150	90	0.15	0.6	1.5	8700
		93						51	40	0.6	0.29	50	340	50	0.25	1	2	8700
KB4H/80	80	94	82	14-42	28	11	36	47	M10	0.9	0.65	128	1200	80	0.2	0.5	1.5	6900
		106						59	72	0.95	0.67	75	400	50	0.25	0.8	2	6900
KB4H/150	150	95	82	19-42	28	11	36	48	M10	0.9	0.82	155	2020	145	0.2	0.5	1.5	6900
		107						60	84	0.95	0.86	105	595	85	0.25	0.5	2	6900
KB4H/200	200	105	90	22-45	31	12.5	41	51	M12	1.3	2.2	175	2500	145	0.2	0.5	1.5	6400
		117						63	125	1.35	2.7	120	460	82	0.25	0.8	2	6400
KB4H/300	300	111	110	24-60	39	13	43	55	M12	1.8	4.2	502	6300	280	0.2	0.5	1.5	6000
		125						69	145	1.85	5.2	285	1400	145	0.25	0.8	2	6000
KB4H/500	500	133	122	35-65	42	15	51	62	M12	2.505	8.6	690	7790	100	0.2	0.5	1.5	5000
		146						75	145	2.51	9.3	320	970	85	0.25	1	2	5000

Material: Balg - Edelstahl
Naben Aluminium

Temperaturbereich: -30°C ~ 120°C

