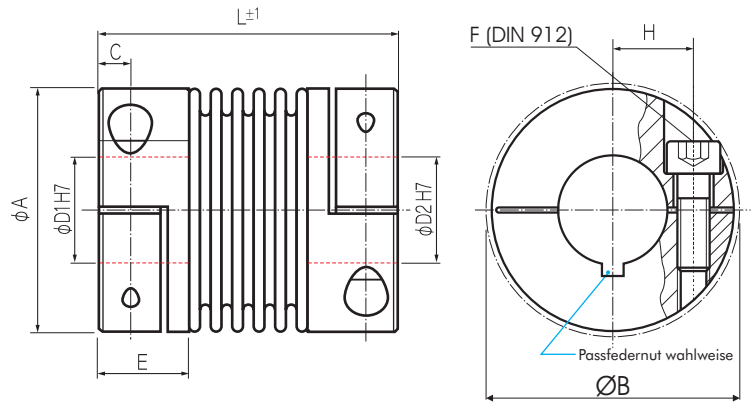


Miniatur-Metallbalgkupplung

mit Klemmnabe



Bestellbeispiel: KB 2 / 45 - 50 - 10 - 16 - S

Typ / Größe Länge L Ø D1 (H7) Ø D2 (H7) Optionen

	Drehmoment T _{KN} (Nm)	Abmessungen (mm)								Technische Daten							
		L	Ø A	D1/D2	H	C	Ø B	E	F	Masse (g)	Massenträgheitsmoment J (g cm ²)	Federsteifigkeit			Versatz		
		Länge (±1)	Außendurchmesser	Bohrungen (H7) von ~ bis			Stördurchmesser	Nabengänge	Schraube (DIN 912) T _A (Nm)			Torsion C _T (Nm/rad)	radial C _R (N/mm)	axial C _A (N/mm)	radial ΔK _r (mm)	axial ΔK _a (mm)	Winkel ΔK _w (°)
KB2/1	0.1	25	10	1-4	3.4	2	11	7	M1.6 0.1	3	0.5	65	10	14	0.12	0.2	1.2
KB2/5	0.5	21	15.5	3-8	5.2	2.5	17.5	8	M2	7.5	2.7	260	43	13	0.1	0.2	1
		25							7.8	2.8	200	18	10	0.15	0.3	1.5	
		28							8.2	3	160	9	8	0.2	0.4	2	
KB2/10	1	23	15.5	3-8	5.2	2.5	17.5	8	M2	9	3.1	510	74	27	0.1	0.2	1
		26							9.3	3.4	380	31	20	0.15	0.3	1.5	
		31							10	3.7	310	16	16	0.2	0.4	2	
KB2/15	1.5	26	20	3-10	7	3	21	9	M2.5	13	8	750	59	15	0.1	0.3	1.5
		31							15	9.3	700	20	9	0.15	0.4	2	
KB2/20	2	32	25	3-14	9	3.5	27	11	M3	29	24	1500	67	12	0.15	0.3	1.5
		38							32	27	1300	21	11	0.2	0.4	1.5	
		42							2	33	29	1050	11	9	0.25	0.5	2
KB2/45	4.5	41	32.5	6-16	12	5	34	14	M4	61	100	6500	168	32	0.1	0.3	1.5
		50							3.5	67	112	4200	41	20	0.2	0.5	2
KB2/100	10	47	40.5	6-25	15.5	5	41.5	14	M4	86	233	8100	120	27	0.15	0.4	1.5
		57							4.5	106	290	6800	29	17	0.3	0.6	2

⊙ Drehzahl: max. 15000 min⁻¹

⊙ Nabe: Bohrungstoleranz: H7 Passfedernut nach DIN 6885 wahlweise

⊙ Material: Balg - Edelstahl
Nabe - Aluminium (auch in Edelstahl erhältlich)

⊙ Temperaturbereich: -30° ~ 120°