

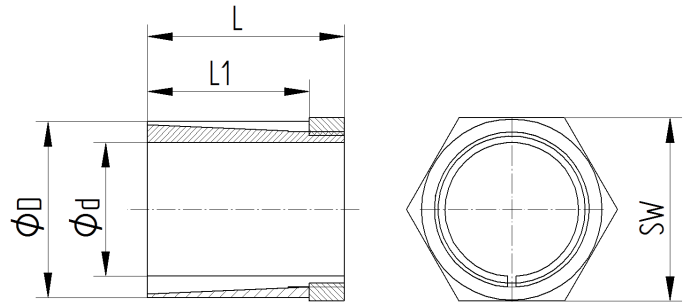
Spannsatz Locking Device

Die empfohlenen Bearbeitungstoleranzen
für die Druckflächen sind:

Welle h 8 Nabe H 8

Recommended machining tolerances:

Shaft h 8 Hub H 8



BESTELLBEISPIEL: ORDER CODE:

Bei einer Welle mit $\varnothing 9$ mm und max. Drehmoment 14 Nm
For a shaft with $d=9$ mm and a transmissible torque value
lower than or equal to 14 Nm

KBS 57 - 9 x 14

Innen/ Außen Ø Inner/ Outer Ø	Dreh- moment Torque T Nm	Abmessungen Dimensions			Gewinde Thread G	Anzugsmoment Tightening Torque T_A (Nm)	Gewicht Mass g
		L mm	L 1 mm	SW mm			
4 x 8	3	15	12.5	8	M6 x 0.5	4	3.8
5 x 10	4	15	12.5	10	M8 x 0.5	5	6.5
6 x 10	7	15	12.5	10	M8 x 0.5	8	5.3
6.35 x 10	7	15	12.5	10	M8 x 0.5	8	5.0
7 x 12	8	15	12	12	M10 x 0.75	9	6.3
8 x 14	14	22	19	16	M12 x 1.0	15	17.5
9 x 14	14	22	19	16	M12 x 1.0	15	15.0
9.52 x 14	14	22	19	16	M12 x 1.0	15	12.8
10 x 17	18	22	18.5	18	M15 x 1.0	19	29.0
11 x 17	18	22	18.5	18	M15 x 1.0	19	28.0
12 x 17	18	22	18.5	18	M15 x 1.0	19	26.2
14 x 20	24	28	23	22	M17 x 1.0	25	35.3
15 x 20	24	28	23	22	M17 x 1.0	25	36.4
15.88 x 23	26	28	23	26	M20 x 1.0	27	48.4
16 x 23	26	28	23	26	M20 x 1.0	27	50.7
17 x 23	26	28	23	26	M20 x 1.0	27	45.0
19 x 25	29	28	23	30	M22 x 1.0	30	46.9
20 x 28	31	28	23	30	M22 x 1.0	32	67.0
25 x 32	45	35	27	34	M28 x 1.0	42	89.0
30 x 37	52	35	27	38	M33 x 1.0	47	105.0
35 x 43	57	40	29	48	M39 x 1.5	52	179.0
40 x 50	95	40	29	55	M45 x 1.5	58	249.0