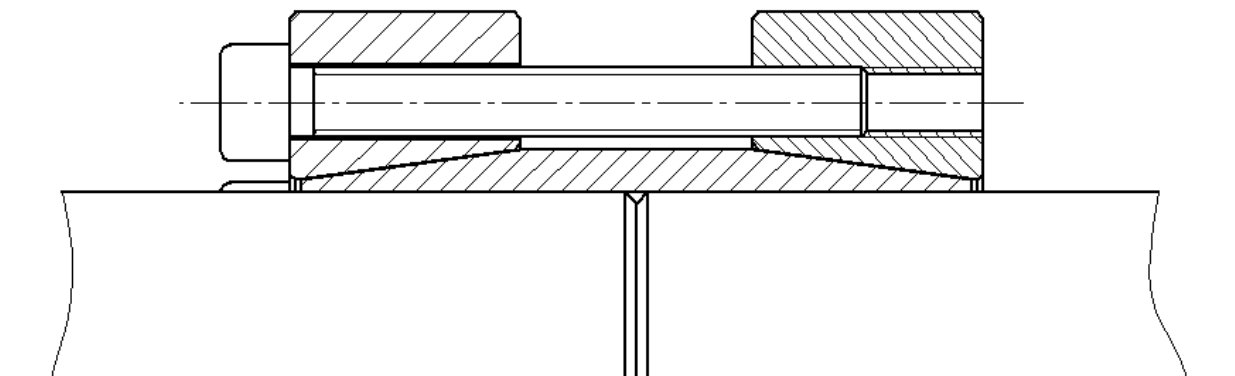
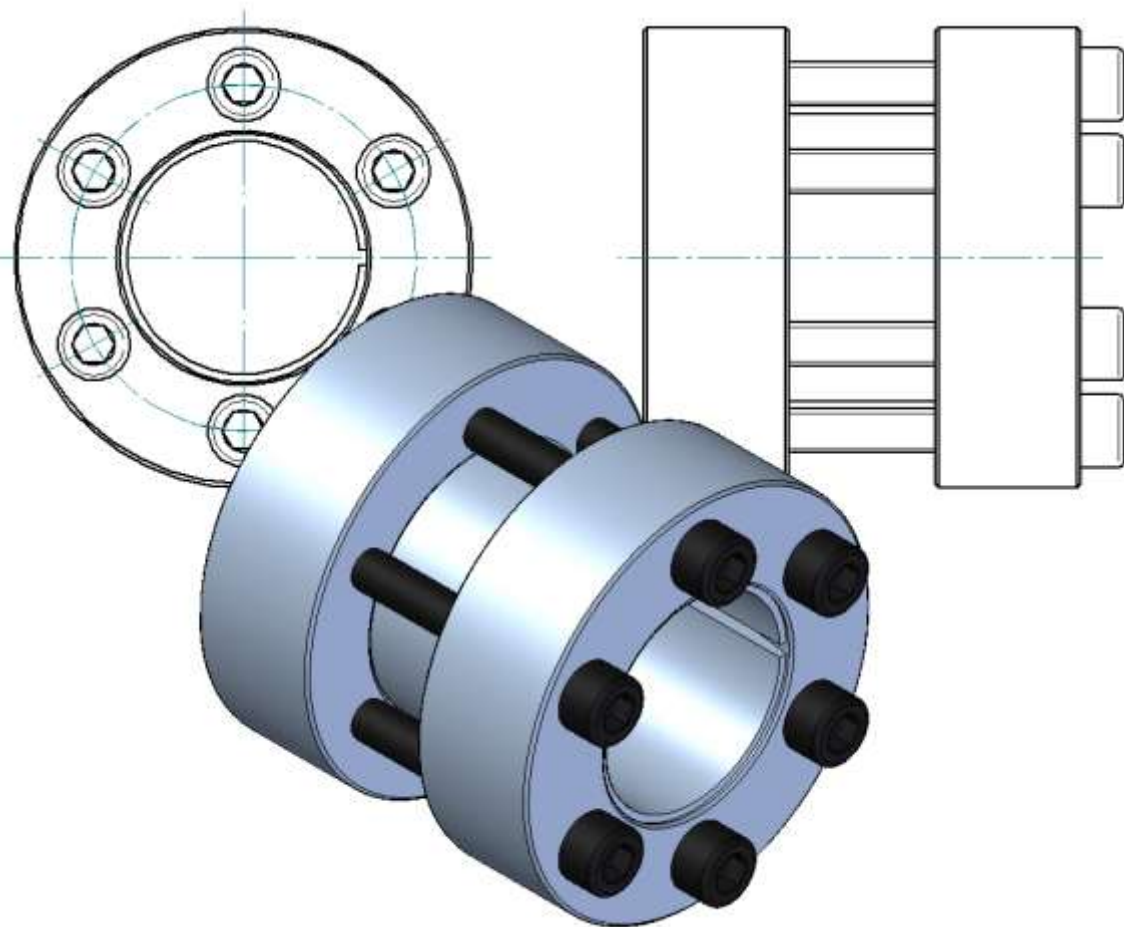


Starre Wellenkupplung KBS 95



Die **starre Wellenkupplung KBS 95** ist eine reibschlüssige, lösbare Welle-Welle-Verbindung für zylindrische Wellen ohne Passfeder.

Eigenschaften

- wird generell montiert geliefert.
- selbstzentrierend
- Rundlaufgenauigkeit **0,02 – 0,04 mm**

Toleranzen, Oberflächen

- Ein guter Drehvorgang ist ausreichend: **Rz ≤ 16 µm**
- Höchste zulässige Toleranz: **d = h8 für die Wellen**

Bauteile der starren Wellenkupplung KBS 95

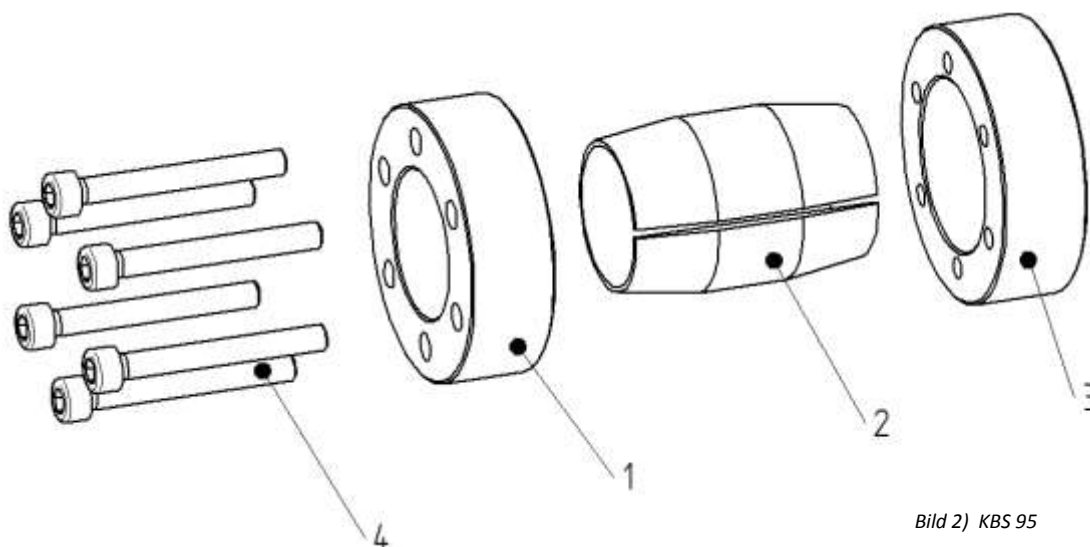


Bild 2) KBS 95

Bauteil	Stückzahl	Benennung
1	1	vorderer Außenring (mit Durchgangsbohrungen)
2	1	Innenring (geschlitzt)
3	1	hinterer Außenring (mit Gewindebohrungen)
4	siehe Katalog	Zylinderschraube ISO 4762



HINWEIS!

Verschmutzte oder gebrauchte Spannsätze sind vor dem Einbau zu demontieren, zu reinigen und anschließend mit dünnflüssigem Öl zu ölen (z. B. Castrol 4 in 1 oder Klüber Quitsch Ex).

Montage der Kupplung

- Wellensitz auf vorgeschriebene Toleranz (h8) prüfen.
- Kontaktflächen der zu verbindenden Wellen sind zu reinigen und zu entfetten. Anschließend mit dünnflüssigem Öl ölen (z. B. Castrol 4 in 1 oder Klüber Quitsch Ex).



ACHTUNG!

Öle und Fette mit Molybdän-Disulfid- oder Hochdruckzusätzen sowie Gleitfettpasten dürfen nicht verwendet werden.

- Die Spannschrauben lösen (nicht herausnehmen und die starre Wellenkupplung KBS 95 auf die zu verbindenden Wellenenden aufsetzen).
- Die Spannschrauben von Hand leicht anziehen und die starre Wellenkupplung sowie die Wellen ausrichten (siehe Bild 3)

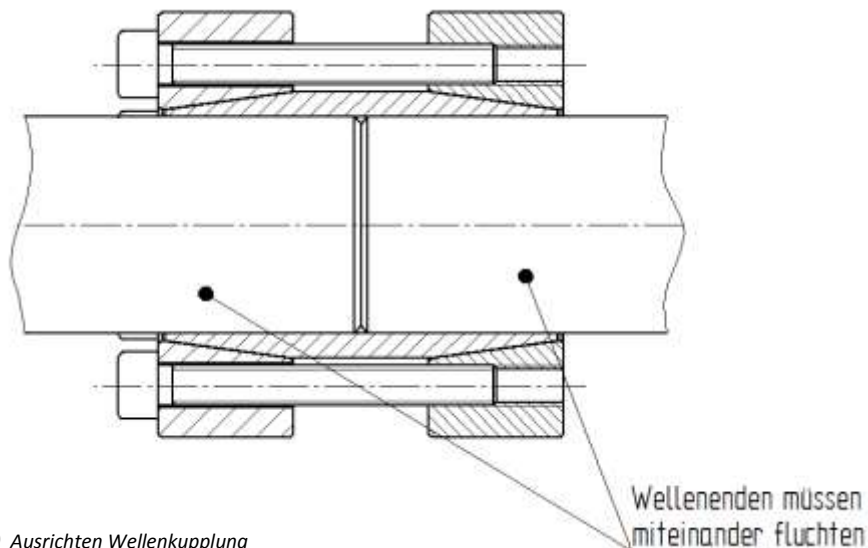


Bild 3) Ausrichten Wellenkupplung

- Spannschrauben gleichmäßig über Kreuz anziehen. Anzugsmoment dabei stufenweise erhöhen. Vorgang ist so oft zu wiederholen, bis das in Tabelle 1 angegebene Anzugsmoment bei allen Spannschrauben erreicht ist.

Tabelle 1:

starre Wellenkupplung	KBS 95				
	Schraubengröße M	M6	M8	M10 - Ø70, 75	M10 - Ø80, 85, 90
Anziehdrehmoment T_A [Nm]	17	41	83	71	143

Demontage der Kupplung



GEFAHR!

Durch gelöste oder herabfallende Antriebsteile können Verletzungen von Personen oder eine Beschädigung der Maschine auftreten. Sichern Sie die Antriebsteile vor der Demontage.

- Alle Spannschrauben gleichmäßig der Reihe nach lösen. Spannschrauben aus dem Gewinde nicht vollständig herausdrehen.
- Die Wellenkupplungen sind nicht selbsthemmend. Sollten sich der vordere und hintere Außenkegelring nicht lösen, ist durch leichten Druck auf dem vorderen und hinteren Außenkegelring an mehreren Stellen des Umfanges der Lösevorgang einzuleiten.
- Welle aus der starren Wellenkupplung KBS 95 herausziehen.



ACHTUNG!

Nichtbeachtung dieser Hinweise oder nicht berücksichtigte Betriebszustände bei der Auslegung der Wellenkupplung können die Funktion beeinträchtigen.

Entsorgung: Defekte Wellenkupplungen sind zu reinigen und der Verschrottung zuzuführen.

