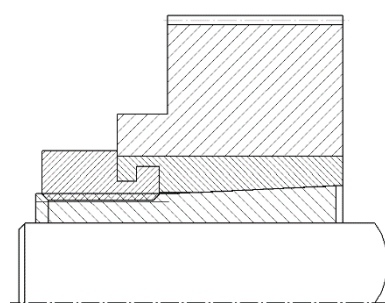
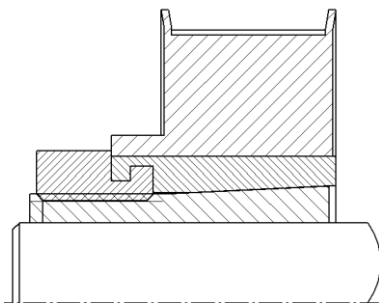
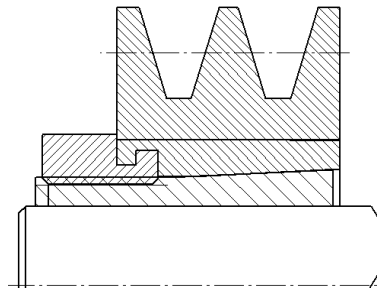
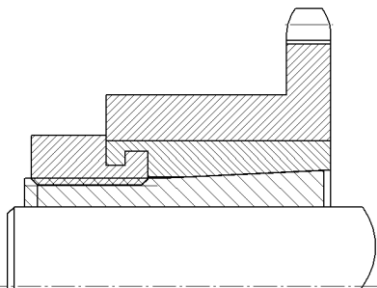
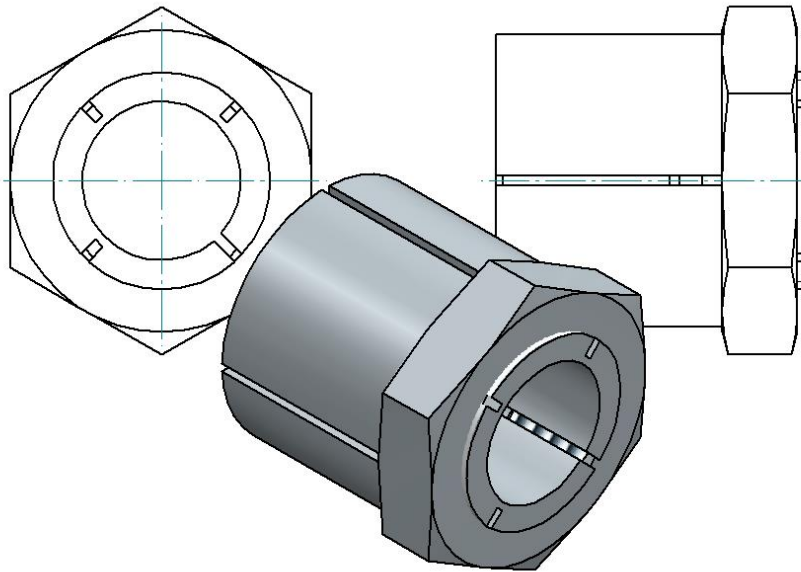




Spannsatz KBS 58



Der **KBS 58 Spannsatz** ist eine reibschlüssige, lösbare Welle-Nabe-Verbindung für Zylindrische Wellen und Bohrungen ohne Passfeder.





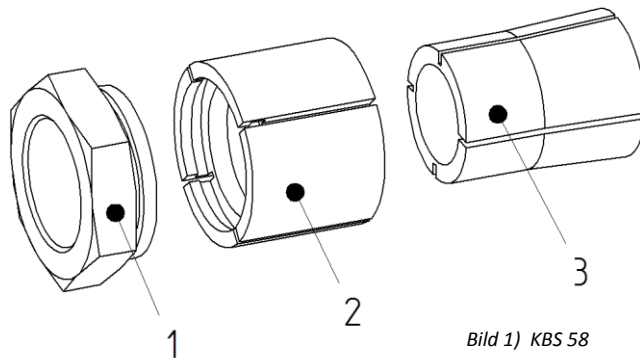
Eigenschaften

- wird generell montiert geliefert.
- selbstzentrierend
- Rundlaufgenauigkeit **0,02 – 0,04 mm**

Toleranzen, Oberflächen

- Ein guter Drehvorgang ist ausreichend: **Rz ≤ 16 µm**
- Höchste zulässige Toleranz: **d = h8/H8 – Welle/Nabe**

Bauteile des Spannsatzes KBS 58



Bauteil	Stückzahl	Benennung
1	1	Sechskantmutter
2	1	Außenring (geschlitzt)
3	1	Innenring (geschlitzt)



HINWEIS!

Verschmutzte oder gebrauchte Spannsätze sind vor dem Einbau zu demontieren und zu reinigen. Anschließend ist dünnflüssiges Öl leicht aufzutragen (zum Beispiel: Ballistol Universal Öl oder Klüber Quietsch-Ex).





Montage des Spannsatzes

- Wellen- und Nabensitz auf vorgeschriebene Toleranz (h8/H8) prüfen.
- Kontaktflächen des Spannsatzes sowie der Welle und Nabe reinigen (siehe Bild 2) und anschließend dünnflüssiges Öl leicht auftragen (zum Beispiel: Ballistol Öl oder Klüber Quietsch-Ex)

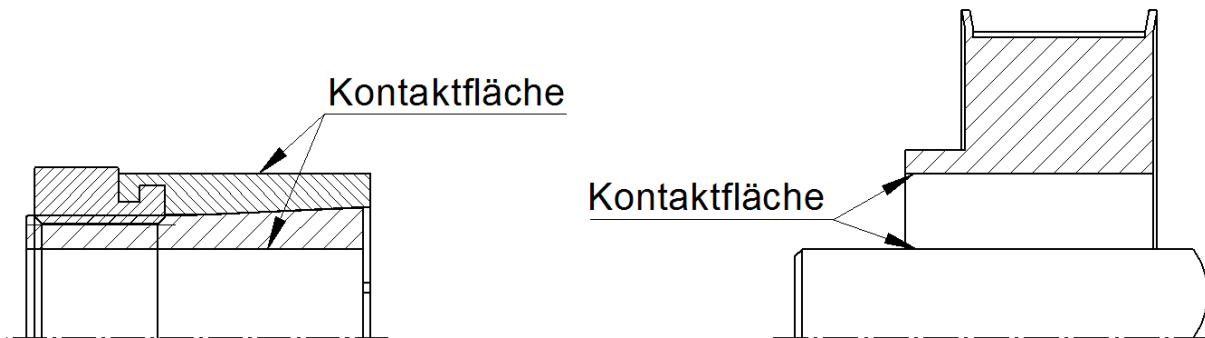


Bild 2) Reinigen der Kontaktflächen



ACHTUNG!

Es dürfen keine Öle und Fette sowie Gleitfettpasten verwendet werden, die den Reibungskoeffizienten erheblich reduzieren. Bei ölfreier Montage der Spannsatzkegel ergeben sich abweichende Tabellen- und Rechenwerte.

- Die Sechskantmutter (Bauteil 1) leicht lösen. Den Spannsatz KBS 58 zwischen Welle und Nabe einsetzen.
- Die Sechskantmutter von Hand leicht anziehen und Spannsatz mit Nabenteil ausrichten.
- Sechskantmutter auf das in Tabelle 1 angegebene Anzugsmoment anziehen.

Tabelle 1:

Spannsatz	KBS 58							
Baugröße d x D	5 x 14	6 x 14	7 x 16	8 x 16	9 x 20	10 x 20	11 x 22	12 x 22
Schlüsselweite SW	14	14	16	16	22	22	22	22
Anziehdrehmoment T _A [Nm]	10	12	17	17	35	35	44	44
Baugröße d x D	14 x 26	15 x 26	16 x 26	17 x 32	18 x 35	19 x 35	20 x 35	22 x 42
Schlüsselweite SW	27	27	27	32	36	36	36	46
Anziehdrehmoment T _A [Nm]	65	65	65	110	161	161	161	250



Baugröße d x D	24 x 42	25 x 42	28 x 47	30 x 47	32 x 55	35 x 55	38 x 62	40 x 62
Schlüsselweite SW	46	46	50	50	55	55	65	65
Anziehdrehmoment T _A [Nm]	250	250	355	355	490	490	700	700
Baugröße d x D	42 x 65	45 x 65	48 x 75	50 x 75				
Schlüsselweite SW	65	65	75	75				
Anziehdrehmoment T _A [Nm]	700	900	1290	1290				



HINWEIS!

Während der Montage kann beim KBS 58 eine axiale Verschiebung der Nabe gegenüber der Welle erfolgen.

Demontage des Spannsatzes



GEFAHR!

Durch gelöste oder herabfallende Antriebsteile können Verletzungen von Personen oder eine Beschädigung der Maschine auftreten. Sichern Sie die Antriebsteile vor der Demontage.

- Die Spannmutter (Bauteil 1) lösen.
- Spannmutter solange nach links drehen bis sich der Spannsatz KBS 58 verschieben lässt
- Den gelösten Spannsatz zwischen Welle und Nabe entfernen.

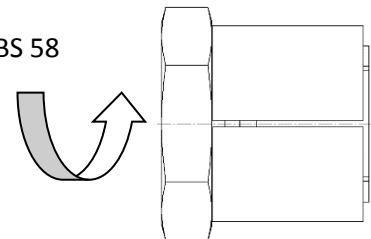


Bild 3) Lösen des Spannsatzes



ACHTUNG!

Nichtbeachtung dieser Hinweise oder nicht berücksichtigte Betriebszustände bei der Auslegung des Spannsatzes können die Funktion des Spannsatzes beeinträchtigen.

Entsorgung: Defekte Spannsätze sind zu reinigen und der Verschrottung zuzuführen.